



GI-RO

GITTERROSTE. SMART GEDACHT.

BEFESTIGUNGS- EINZELTEILE

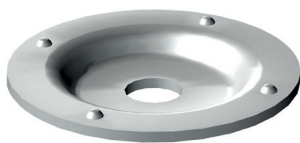
Individuell kombinierbare Befestigungen Für unterschiedliche
Gitterrostauführungen und Anwendungen

Befestigungseinzelteile

Gitterroste sind ein sicheres Bauelement, wenn sie vorschriftsmäßig befestigt sind. Halten Sie Gefahren fern und schützen Sie Ihre Gitterroste vor Diebstahl, in dem Sie sie gegen Verschieben, in bestimmten Fällen auch gegen Abheben sichern. Prüfen Sie die vorhandenen Befestigungen danach regelmäßig auf guten Zustand und sicheren Halt!

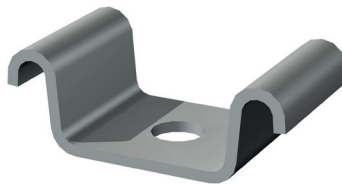
Wir bieten unsere Befestigungselemente auch als Einzelteile an, mit denen Sie sich eine individuelle Befestigung für unterschiedliche Gitterrostauführungen und Anwendungen zusammenstellen können. Alternativ finden Sie unter Befestigungssysteme auch die gängigsten Systemlösungen aus unserem Sortiment.

Befestigungsoberteile



**Teller
Nr. 30**

Für Masche 30x30 mm
feuerverzinkt



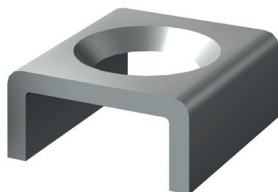
**Tiefgezogener
Bügel Nr. 31**

Für Masche 30x30 mm
feuerverzinkt



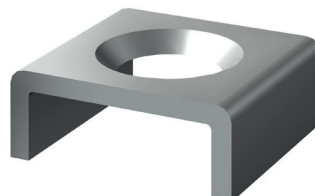
**Tiefgezogener Teller
Nr. 32**

Für Masche 30x30 mm
feuerverzinkt



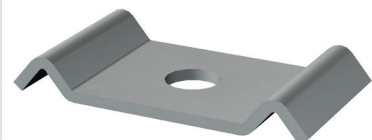
**Bügel
Nr. 33a**

Für Masche 30x10 mm und
40x10 mm feuerverzinkt



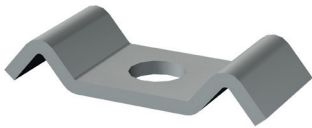
**Bügel
Nr. 33b**

Für Masche 30x14 mm
feuerverzinkt



**Bügel
Nr. 34**

Für Masche 30x30 mm
feuerverzinkt



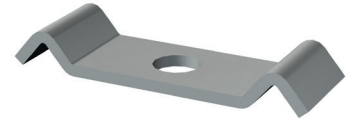
**Bügel
Nr. 36**

Für Masche 20x20 mm
feuerverzinkt



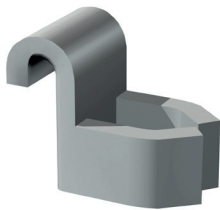
**Bügel
Nr. 37**

Für Masche 40x40 mm
feuerverzinkt



**Bügel
Nr. 38**

Für Masche 30x20 mm
feuerverzinkt



**Einhängebügel
Nr. 39**

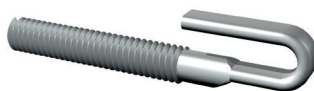
Für Masche $\geq 20 \times 20$ mm
feuerverzinkt

Schrauben und Muttern



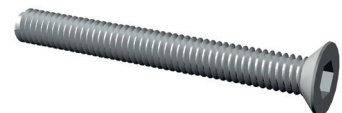
**Sechskantschraube
Nr. 40**

M8 gemäß DIN 558
Länge (mm): 60, 80, 100, 120,
140, 160, 180 feuerverzinkt /
galvanisch verzinkt



**Hakenschraube
Nr. 41**

M8 x 70 mm feuerverzinkt



**Senkkopfschraube
Nr. 42**

M8 gemäß DIN 7991
Länge (mm): 60, 80, 100
galvanisch verzinkt



Zylinderschraube Nr. 45

M8 gemäß DIN 912
Länge (mm): 30, 60, 80, 100
galvanisch verzinkt



Bohrschraube Nr. 46

D=6,3 mm Länge (mm): 55
und 65 Ruspert beschichtet
Einsatz bis zu einer Material-
stärke von 6 mm



Bohrschraube Nr. 47

D=6,3 mm Länge (mm): 45,
60, 80 Ruspert beschichtet
Einsatz bis zu einer Material-
stärke von 6 mm



Bohrschraube Nr. 48

D=5,5 mm, Länge: 50, 60 und
70 mm, Ruspert beschichtet,
Einsatz bis zu einer Material-
stärke von 5 mm, Nur in Kom-
bination mit Bügel Nr. 33a/b



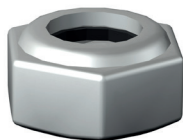
Vierkantmutter Nr. 60

M8 gemäß DIN 557
feuerverzinkt



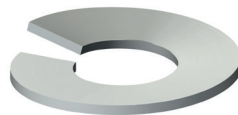
Sechskantmutter Nr. 61

M8 gemäß DIN 934
feuerverzinkt



Selbstsichernde Sechskantmutter Nr. 62

M8 gemäß DIN 985
galvanisch verzinkt



Federring Nr. 81

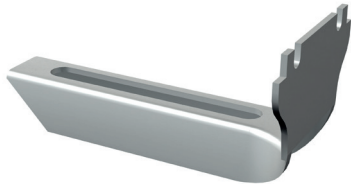
M8 gemäß DIN 127
feuerverzinkt



Unterlegscheibe Nr. 82

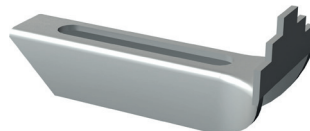
M8 gemäß DIN 152
verzinkt

Befestigungsunterteile



Unterteil Nr. 49

Für Masche
Tragstab 40 mm
feuerverzinkt



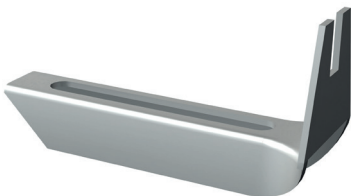
Unterteil Nr. 50

Für Masche Tragstab
30 mm und 20 mm
feuerverzinkt



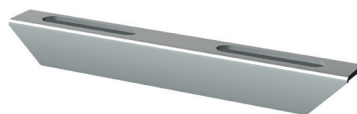
Unterteil Nr. 52

Für alle Maschen
feuerverzinkt



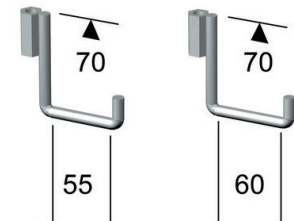
Unterteil Nr. 53

Für alle Maschen
feuerverzinkt



Unterteil Nr. 55

Für Doppelklemme
feuerverzinkt



Befestigungshaken Nr. 18 a/b

Nr. 18a: 70 x 60 mm
Nr. 18b: 70 x 55 mm
feuerverzinkt